

NETSUPPORT SCHOOL CCE



하루 하루가 빠른 속도로 변화하고 있는 요즘, 학교 또는 학원 등 교육기관에서 컴퓨터를 이용한 교육은 필수사항이 되었습니다. 그럼에도 불구하고 하드웨어 및 소프트웨어의 비용 상승과 한정된 IT 예산으로 모든 학교와 학원이 수업 및 교육에 필요한 적절한 소프트웨어를 도입해서 사용하기는 만만치 않은 현실입니다.

넷서포트는 이에 따라 넷서포트스쿨 CCE(Centralized Computing Edition) 버전을 출시하여 컴퓨터 리소스를 공유하는 시스템에서 사용할 수 있도록 하고 있습니다. 뛰어난 성능으로 수많은 수상경력을 지닌 넷서포트 스쿨 S/W를 기반으로 설계된 넷서포트스쿨 CCE는 실시간 프레젠테이션 도구와 결합된 데스크 톱 모니터링 기능을 제공하여 저렴한 비용으로 제로/씬 클라이언트 등 클라우드 컴퓨팅에서 작동하도록 최적화되어 있습니다.

넷서포트스쿨 CCE는 초중고, 대학 및 교육기관이 수업 또는 회의실에서 컴퓨팅 능력을 이전보다 빠르고 효율적으로 구현할 수 있도록 해주며, 교사들이 학생들을 개별적으로 지도하고 모니터링하고 상호 작용할 수 있도록 함으로써, 수업의 질을 높이고 최소 비용 투입으로 최대 효과를 거둘 수 있게 해 줍니다.

넷서포트스쿨 CCE가 교사에게 제공하는 기능

학생 출결 등록

학생 출결 사항과 수업 중 학생의 인터넷 사용 히스토리, 응용 프로그램, 인스턴트 메신저 및 키보드 활동 기록을 정확하게 기록할 수 있습니다.

학생 수업 집중 유도

학생들이 불필요한 웹 사이트 및 응용 프로그램에 대한 액세스를 제한함으로써 수업 집중을 유도할 수 있습니다. 교사는 또한 학생들의 마우스 및 키보드 잠금 기능을 사용하여 컴퓨터를 사용하지 못하도록 할 수도 있습니다.

애플리케이션 및 웹사이트 실행

모든 학생의 데스크 톱에서 동시에 응용 프로그램이나 웹 사이트를 실행할 수 있습니다. 학생 정보 표시 줄을 사용하여 학생들에게 수업 중 필요한 문서, 폴더, 응용 프로그램 및 웹 콘텐츠에 대한 바로 가기를 제공할 수도 있습니다.

실시간으로 모든 학생 활동 모니터링

교사는 각 학생 컴퓨터의 직관적인 썸네일(축소판) 보기를 사용하여 학생들이 무엇을 하는지 볼 수 있습니다. 또한 학생 PC의 스크린 샷을 캡처하여 진행 상황을 기록하거나 해서는 안 되는 일을 부기할 수 있습니다.

교사의 데스크 톱, 동영상 또는 애플리케이션 보여주기

교사는 학생들에게 교사 자신의 것이나 다른 학생의 화면, 동영상 또는 애플리케이션을 보여줄 수 있습니다.

컨텐츠를 학생과 공유

학생의 데스크 톱이나 문서 라이브러리로 파일이나 폴더를 끌어다 놓기만 하면 됩니다. 또한 개별 폴더에 정리해 놓은 학생들의 완성된 결과물을 수집하고 이를 나눠줄 수도 있습니다.

프린터 액세스를 관리 제어하여 비용 절감

학생들의 프린터 사용을 모니터링하고, 제어하고, 사용 한계를 설정하는 한편, 학생들이 중복 출력을 프린터로 보내지 못하게 함으로써 비용을 절약할 수 있습니다.

학생들과 효과적으로 의사 소통하기

학생들에게 메시지를 보내거나, 채팅하거나, 그룹을 이뤄 협업하게끔 할 수 있습니다. 학생들은 다른 학생들에게 표시하지 않도록 하면서도 교사에게 도움을 요청할 수 있습니다.

수업을 계획하고 효율적인 복습 기회를 제공

수업 활동을 계획하고 학생들이 나중에 참조할 수 있도록 학습 활동을 요약한 개인 저널을 제공할 수 있습니다.

학생 질문 및 평가

다양한 오디오, 시각 및 텍스트 기반 질문을 사용하여 학생들의 이해력을 높이고 이를 테스트할 수 있습니다. 테스트 결과는 학생들에게 즉각 제공됩니다. 질문 및 답변 모듈을 사용하여 학생들에게 즉석 설문 조사도 실시할 수 있으며, 이를 통해 학생들에게 재미와 즐거움을 선사할 수 있습니다.

넷서포트스쿨 CCE 추가 기능:

관리

수업 관리

- "학생 주목"을 위한 모니터 블랙 아웃 기능
- 강의 중 학생들의 마우스 키보드 잠금 기능
- 재부팅시 학생 데스크톱에 자동연결
- 학생들의 적극적인 수업 참여를 위한 보상 아이콘 제공

학생 정보 기능

넷서포트스쿨 CCE는 교사에게 학생 화면 상단에 깔끔한 바(bar) 형태로 수업 정보를 표출할 수 있는 창을 제공합니다.

수업 정보는 수업 제목과 학습 목표, 남은 수업시간, 현재의 웹사이트 및 사용 가능한 애플리케이션, 메신저 및 키보드 모니터링 상태, 빠른 도움 요청 표시 등의 정보를 학생들에게 제공합니다.

이 정보가 항상 표출되게 할 수도 있고, 그렇지 않게 할 수도 있으며, 자동 숨김으로 설정할 수도 있습니다. 작성하기 쉽도록 되어 있는 이 정보에 전체적인 강의 계획도 함께 표시할 수 있습니다.

프린트 관리

- 수업 중 프린트 사용 불허 기능
- 프린팅 수량 제한 설정
- 프린트하기 전에 선생님 검수 받기 설정
- 프린터 추가 삭제 수정 금지 설정
- 개별 프린터 사용 금지 기능
- 프린터 사용자가 누구인지 알려주는 실시간 표시 기능
- 프린팅이 완료되지 않은 작업 대기열수를 선생님에게 알려줘 점검 유도

학생 등록

넷서포트스쿨 CCE는 강력한 학생 등록 기능을 제공합니다.

- 수업 시작에 앞서 표준 또는 커스터마이징된 등록 양식 제공하여 학생들에게 기재하도록 요청 가능
- 학생 아이콘에 마우스를 가져다 대면 학생 정보 요약 볼 수 있음

파일 배포 및 회수

교사 PC에서 학생들 PC(클라이언트)로 파일이나 폴더 전체를 배포하고 회수할 수 있습니다.

- 한 번에 특정 PC에서 특정 PC로 파일 전송
- 한 번에 특정 PC에서 여러 PC로 파일 전송
- 학생 상세 정보를 담은 채로 자동 회수 기능을 넣어 파일 배포 가능

교습 및 협업

실시간 교습 (쇼 모드)

- 교사 화면을 특정 학생에 전송
- 학생 화면을 특정 학생에 전송
- 특정 애플리케이션을 특정 학생에 전송
- 특정 학생에게 이전 화면을 녹화한 Replay 파일을 보여주고, 이를 비디오 파일로 출력
- 비디오 파일을 특정 학생들에게만 송출하여 재생
- 추후 검토를 위해 발표 자료를 특정 학생 PC에만 남겨놓을 수 있음

화면 형광펜 및 그리기 도구, 주석 달기

넷서포트스쿨 CCE는 프리젠테이션을 지원할 수 있는 풍부한 화면 그리기 도구를 기본으로 제공합니다. 여기엔 선 도구, 화살표, 도형, 텍스트 형광펜 등이 포함됩니다.

인터넷 브라우징 동기화

선생님의 웹 브라우징 작업을 각 학생의 웹 브라우징 기능과 동기화할 수 있습니다. 교사가 웹 사이트를 탐색하거나 방문하면 학생 PC 화면도 이를 반영하여 같이 움직입니다.

그룹 또는 일대일 채팅

모든 학생 또는 선택된 학생이 참여할 수 있는 토론방을 열어 의견을 나누고, 이를 나머지 학생들과 공유할 수 있습니다. 이를 위해 이모티콘 기능이 제공됩니다.

전시 모드(학생 스크린)

교사가 특정 학생의 컴퓨터를 선택하고 그 학생의 화면을 다른 학생들에게 전송할 수 있습니다. 학생들의 성취도를 강조하고 피드백을 다른 학생들과 공유하고자 할 때 사용하면 좋습니다.

교사용 툴바

교사용 응용 프로그램을 최소화하면 넷서포트스쿨의 주요 기능에 접근할 수 있는 편리한 도구 모음이 제공됩니다.

모니터링 & 제어

학생 화면 실시간 모니터링(모니터링 모드)

- 학생 모니터 전체를 하나의 화면에서 모니터링 가능
- 미리 정의한 배수로 학생 PC 모니터 스캔 가능
- 활성 응용 프로그램이나 활성 웹 사이트를 포함한 추가 정보 오버레이 가능
- 최적화된 고화질의 학생 썸네일 확대 보기 가능

인스턴트 메신저 모니터링

교사는 메신저 응용 프로그램에 대한 실시간 모니터링과 제어를 통해 학생들의 채팅 활동과 콘텐츠를 볼 수 있습니다.

실시간 키보드 모니터링

애플리케이션 컨트롤과 함께 사용하도록 설계된 이 구성 요소는 교사에게 학생 활동 및 주제 이해에 대한 실시간 통찰력을 제공합니다. 수업 중 모든 학생들은 승인된 응용 프로그램을 사용하여 작업하는 동안 교사는 전체 수업을 모니터링하고 입력된 내용과 활동 수준을 쉽고 빠르게 볼 수 있습니다. 또한 학생 이해도를 추적하고 각 학생과 응용 프로그램에서 키보드 사용 내역을 추적할 수 있습니다.

인터넷/애플리케이션 제어

- 모든 학생의 인터넷 사용을 모니터링할 수 있습니다.
- 모든 PC의 백그라운드 웹 사이트와 애플리케이션을 볼 수 있습니다.
- 한 번에 선택된 PC의 웹 사이트와 애플리케이션을 열고 닫을 수 있습니다.
- 수업 중 인터넷/애플리케이션 사용 히스토리를 기록으로 남길 수 있습니다.
- 특정 웹사이트/애플리케이션에 대한 액세스를 금지할 수 있습니다.
- 승인된 웹사이트/애플리케이션만 실행 가능



**저널리즘
학생저널**

넷서포트스쿨 CCE는 강력하고 독특한 학생저널(Journal)을 제공합니다. 일반 수업 중에 주제와 관련된 적절한 항목을 캡처하여 각 학생이 수업 후 검토를 위해 PDF 파일에 자동으로 포함시킬 수 있습니다.

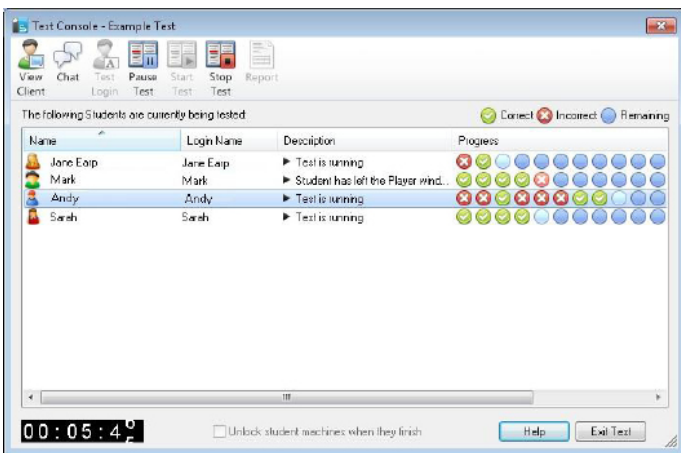
- 수업 세부 사항 및 목표
- 교사 노트
- 개별 학생 노트
- 프리젠테이션내의 스크린샷 및 이에 대한 설명.
- 학급 조사결과
- 개별 학생 시험 결과
- 수업 중 사용된 웹사이트 URL
- 모든 클래스 채팅 기록 사본

독창적인 학생 저널은 수업 중에 다루는 주제와 정보에 대한 완전한 기록을 제공하고, 결석한 학생 뿐만 아니라 교사를 위해 체계적인 수업 활동 요약본을 제공합니다.

**테스팅
즉석 설문 조사**

즉석 설문조사를 통해 학생들의 수업 이해도를 측정할 수 있습니다.

- 사전 정의된 응답을 사용하여 설문 조사를 할 수 있습니다.
- 모든 응답과 수업 요약물을 즉시 볼 수 있습니다.
- 학생들의 반응에 따라 그룹을 동적으로 생성할 수 있습니다.
- 설문 조사 결과를 모든 학생들에게 게시할 수 있습니다.



학생 테스트 및 퀴즈

텍스트, 그림, 오디오 및 비디오 질문을 포함하여 최소의 노력으로 시험 문제를 만들 수 있습니다.

- 공유 자원을 활용, 질문 라이브러리 작성 가능
- 라이브러리에 있는 질문을 사용하여 문제 작성 가능
- 2~4개 중에서 답을 선택하도록 질문 작성 가능
- 학생의 진도를 추적하고 정답 여부를 실시간으로 확인할 수 있습니다.
- 테스트가 완료되면 결과를 즉시 볼 수 있게 할 수 있습니다.
- 각 학생들에게 개별 결과를 보여줄 수 있습니다.
- 정답과 함께 자세한 설명을 수업에 제공할 수 있습니다.
- 테스트 설계 프로그램을 별도 시스템에 설치할 수 있습니다.

질의 응답 모듈 (Q&A)

Q&A 모듈은 교사가 핵심 학습 포인트를 강화하고 수업 중 학생의 이해를 즉시 측정할 수 있게 해주는 독보적인 공동 작업 도구입니다. 학습의 지속적인 평가를 돕는 이 기능을 통해 교사는 구두로 수업에 대한 질문을 하고 답변을 청취하며 학생들의 이해도를 즉시 측정할 수 있습니다. 교사는 또한 개인이나 팀에게 점수를 부여할 수 있습니다.

보안

넷서포트스쿨 CCE는 강력한 보안 기능을 갖추고 있습니다. 안전하고 인증된 보안을 위해 다음이 포함됩니다.

- 내 카피를 다른 카피와 호환되지 않게 하는 독특한 '보안키'
- 서로 일치하는 소프트웨어 라이선스가 있는 시스템끼리만 연결하는 제한성
- 요구된 기능 수준에 맞는 맞춤형 레벨의 튜터 프로필
- 튜터 또는 테크 툴을 다룰 수 있는 사용자로 구성된 액티브 디렉토리 프로필 제한
- 교사와 클라이언트 모두에 구성 내용을 강제하는 액티브 디렉토리 프로필 사용
- 교실 내에서 휴대용 미디어 장치의 접근과 사용 제어
- 학생 컴퓨터를 재부팅할 때 제한사항이 자동적으로 재적용

넷서포트스쿨은 Active Directory(AD)의 쉬운 구현을 위해 템플릿 기능을 함께 제공합니다.

NetSupport
info@netsupportkorea.com
www.NetSupportKorea.com

Authorised Partner: **nClouding**
info@nclouding.co.kr
www.nclouding.co.kr